

MONTHLY MEMBERSHIP PROGRESS REPORT

LOCAL BRAZIL

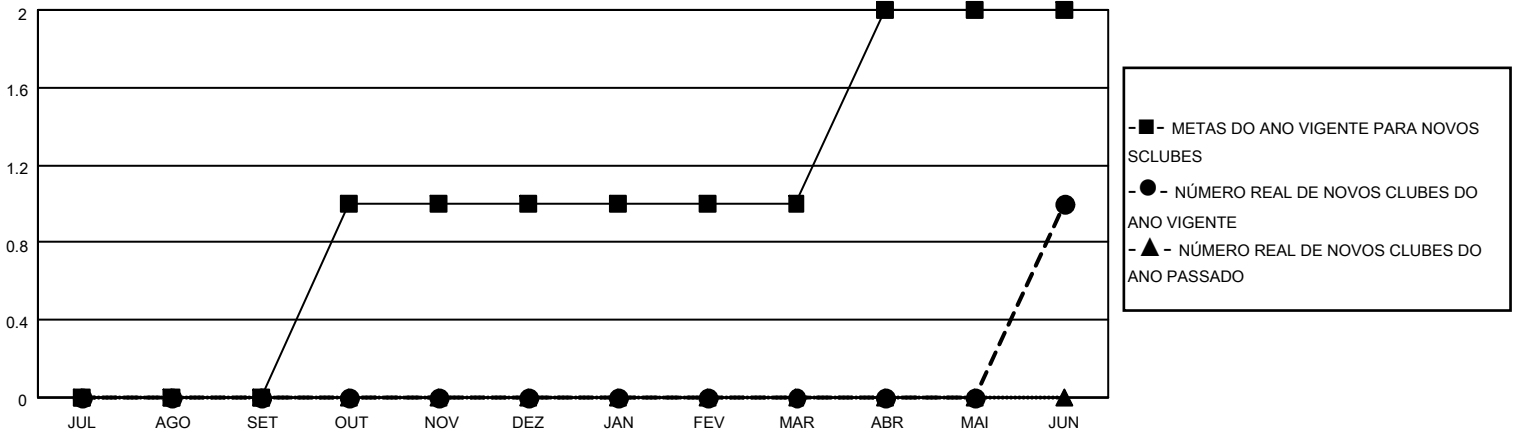
District LA 2

Results as of: 6/30/2023

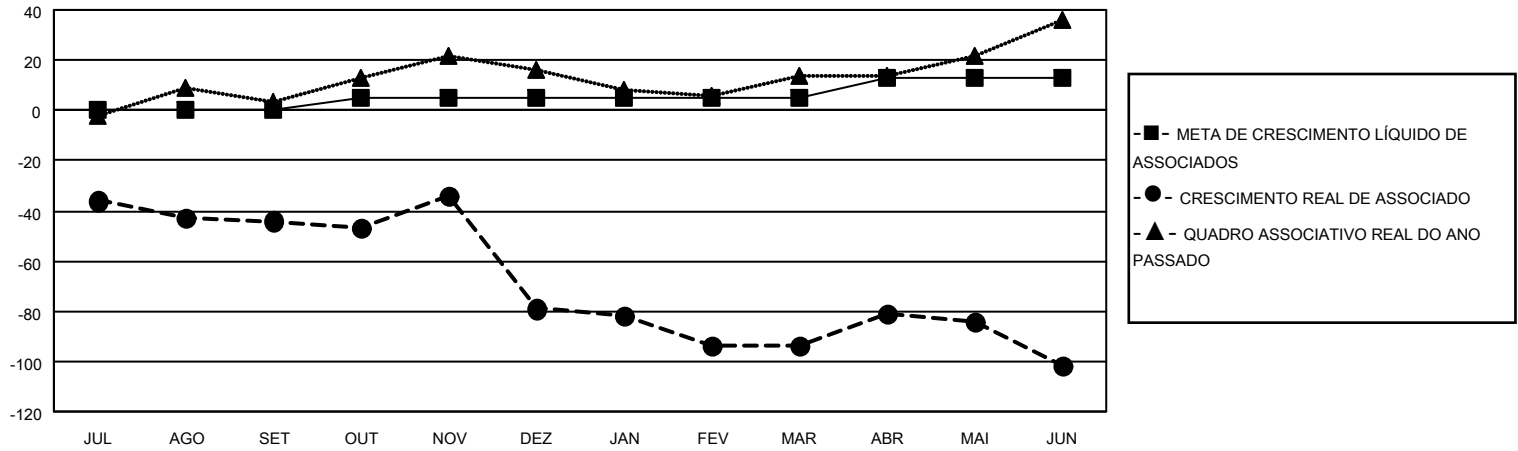
Clubes			
RESULTADOS PARA 2022-2023			
TRIMESTRE	META DE NOVOS CLUBES	NOVOS CLUBES	CLUBES BAIXADO
JUL/AGO/SET	0	0	0
OUT/NOV/DEZ	1	0	3
JAN/FEV/MAR	0	0	0
ABR/MAI/JUN	1	1	0

Sócios			
RESULTADOS PARA 2022-2023			
TRIMESTRE	META DE CRESCIMENTO LÍQUIDO DE ASSOCIADOS	CRESCIMENTO REAL DE ASSOCIADO	BAIXA REAL DE ASSOCIADOS (inclui transferências)
JUL/AGO/SET	0	25	51
OUT/NOV/DEZ	5	38	73
JAN/FEV/MAR	0	11	21
ABR/MAI/JUN	8	71	73

CUMULATIVO DO NÚMERO REAL E METAS DE NOVOS CLUBES



CUMULATIVO DO NÚMERO REAL E METAS DE SÓCIOS



CLUBES BAIXADOS: 3	27 CLUBS OF 39 ADICIONADO 1 OU MAIS NOVOS SÓCIOS	<u>DISTRIBUIÇÃO POR SEXO</u>	
<u>SÓCIOS BAIXADOS</u>		MASCULINO	524 (44.98%)
FALECIDO	11	FEMININO	639 (54.85%)
CLUBES CANCELADOS	29	NON BINARY	0 (0.00%)
OUTRO	178	PREFER NOT TO ANSWER	2 (0.17%)
TOTAL	218	TOTAL DE ASSOCIADOS EM UNIDADES FAMILIARES	461
	CLIQUE AQUI PARA OS DADOS CUMULATIVOS DO QUADRO ASSOCIATIVO	ASSOCIADOS FAMILIARES PAGANDO A METADE DAS QUOTAS	237